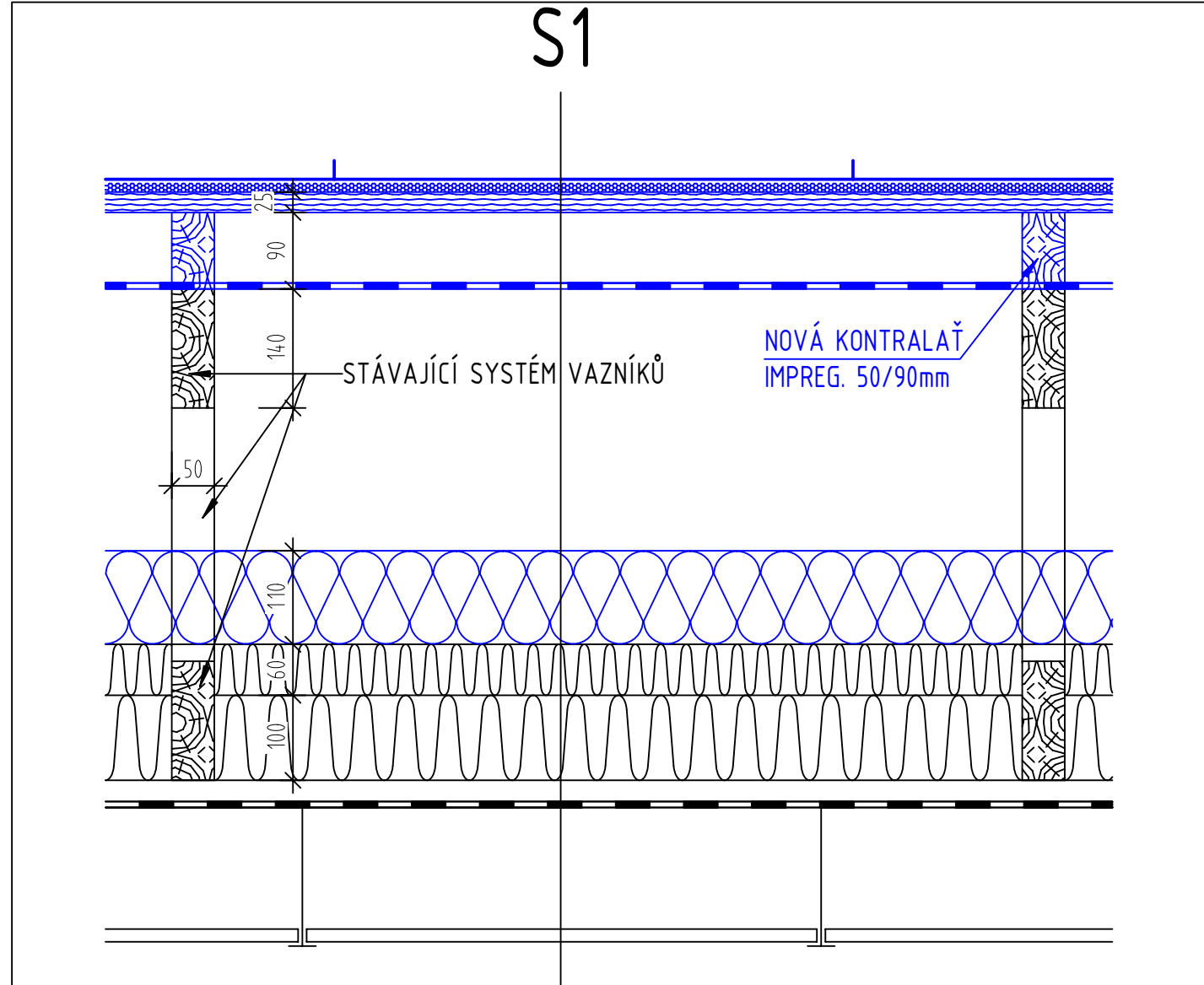


ZNAČENÍ HMOT:

	STÁVAJÍCÍ ŽELEZOBETONOVÉ KONSTRUKCE
	STÁVAJÍCÍ OBVODOVÉ KERAMICKÉ PANELE
	STÁVAJÍCÍ CIEHELNÉ ZDIVO A PŘÍČKY
	BOURANÉ KONSTRUKCE
	ZDIVO Z PŘESNÝCH PÓROBET.TVÁRNIC P2-400 (PŘÍČKY P4-600) NA TENKOVRS.TV.MALTU
	BETON B 12,5 (MAZANINÝ)
	ŽELEZOBETON B 20 (PODESTY A SCHODNICE)

ŘEZ SKLADBOU S1 M 1:10



S1 NOVÁ SKLADBA STŘECHY

- FALCOVANÝ PLECH TL. 0,6mm
- PODKLADNÍ SYSTÉMOVÝ PÁS JUTADREN 2AP (PO DOHODĚ SE ZHOTOVITELEM KONZULTOVÁNO PŘÍPADNÉ VYPUŠTĚNÍ)
- PRKENNÉ BEDNĚNÍ IMPREGNOVANÉ TL. 24mm
- VĚTRACÍ MEZERA 90mm (UTĚSNĚNÉ KONTRALATĚ IMPREGNOVANÉ 50/90mm)
- POJISTNÁ DIFÚZNĚ OTEVŘENÁ HYDROIZOLACE JUTATOP 2AP
- VĚTRANÝ PŮDNÍ PROSTOR
- DOPLNĚNÍ TEPELNÉ IZOLACE FOUKANOU MINERÁLNÍ VATOU TL. 110mm
- $\lambda = \max. 0,038 W/m2.K$, $\rho = \max. 50 kg/m3$
- MINERÁLNÍ ROHOŽ ROCKMIN TL. 60mm (PROVĚST OPRAVU VIZ. 4.NP NOVÝ STAV)
- MINERÁLNÍ ROHOŽ ROCKMIN TL. 100mm (PROVĚST OPRAVU VIZ. 4.NP NOVÝ STAV)
- (PRKENNÝ ROŠT 25x140mm PO 600mm)
- PAROTĚSNÁ ZÁBRANA- OPRAVIT VIZ. VÝKRES 4.NP NOVÝ STAV
- MINERÁLNÍ RASTROVÝ PODHLED 600/600mm TL.15mm

NOVÉ VRSTVY

STÁVAJÍCÍ VRSTVY

SPECIFIKACE FALCOVANÝ PLECH :

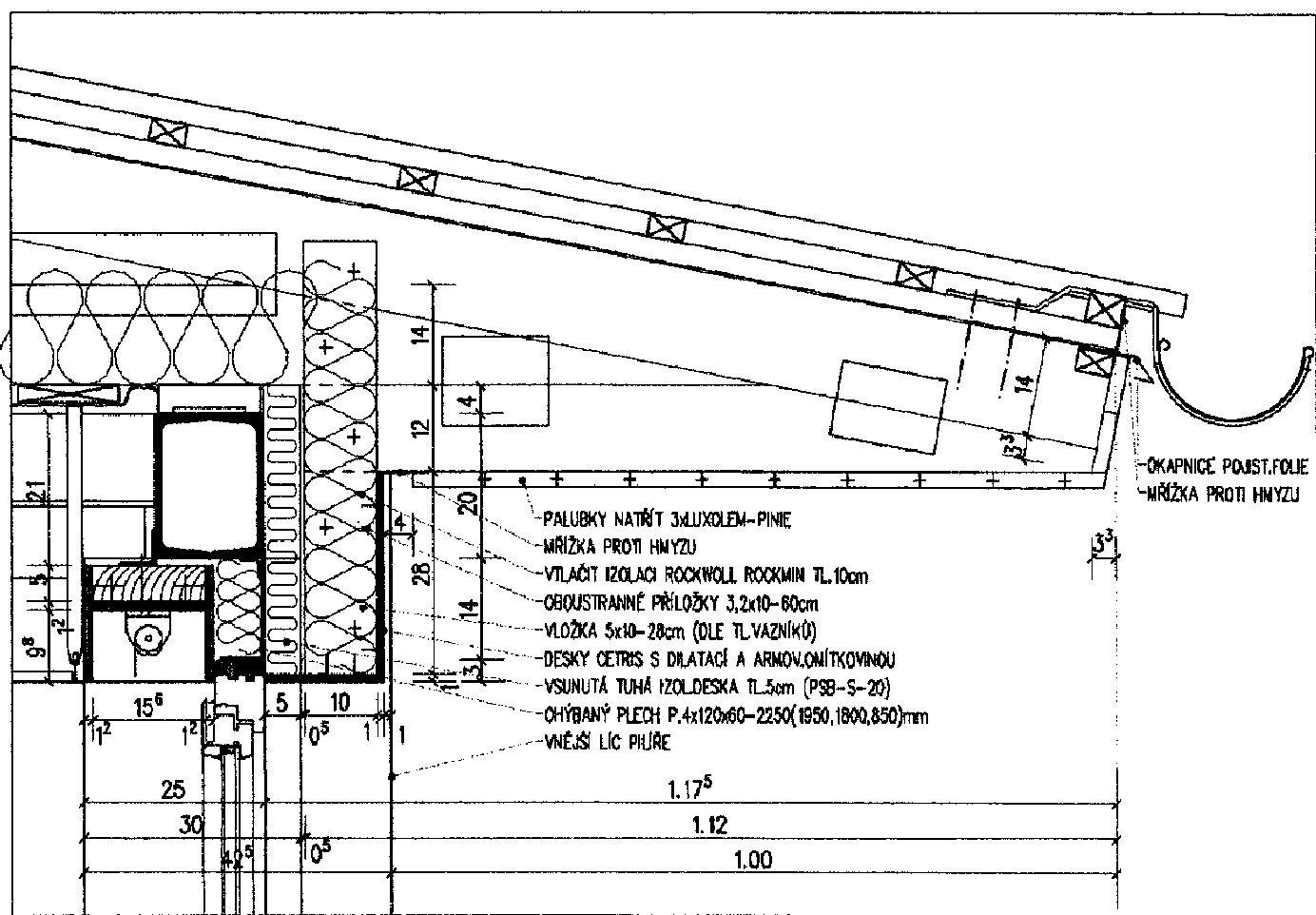
- PLECH LINDAB SEAMLINE PROFILALC MEDIUM DURAFROST
- HLUBOKOTAŽNÁ OCEL S MĚKKÝM JÁDREM TL. 0,6mm
- ŠÍŘE SVITKU 610mm, MEZ KLUZU 290 N/mm2
- STRUKTUROVANÝ BAREVNÝ MAT (ZINK. 350g/m2 OBOUSTRANNĚ+ 30µm POVRCH. ÚPRAVA)
- ODSTÍN 242 STŘEDNÍ ŠEDÁ RAL 7012

Č. REVIZE	DATUM REVIZE	POPIS REVIZE
-	2024-01-04	Výchozí vydání

KL-PLAN projektový ateliér			
KL-PLAN s.r.o. T: +420 777821078 klplan@seznam.cz www.klplan.cz			
OPRAVA STŘECHY OBJEKTU 1. STUPNE ZŠ NÁMĚSTÍ MÍRU, NÁM. MÍRU 128, NOVÝ BOR			
D.1.1 Architektonicko stavební řešení			
Řez AA nový stav			
HIP: Ing. Libor Kubát ±0,000=***,***m.n.m.BPV	Investor Město Nový Bor, nám. Míru 1 473 01 Nový Bor IČO 00260771	PARÉ ČÍSLO:	
ZPRACOVATEL DÍLČÍ ČÁSTI: Ing. Libor Kubát	Místo stavby Nový Bor	ČÍSLO VÝKRESU: D.1.1.8	
VEDOUcí DÍLČÍ ČÁSTI: Ing. Libor Kubát	Kraj Liberecký		
	Číslo zakázky 1-2024/LK-DPS		
	Měřítko 1:75	Účel PD Dokumentace pro provádění stavby	
	Účel PD		

VRSTVY
ODSTRANIT

STÁVAJÍCÍ DETAIL OKAPNÍ ŘÍMSY A NADPRAŽÍ OKEN S ROLETAMI M 1:10



STANOVENÍ VĚTRACÍ MEZERY:

- větrací mezera min.60mm *1,25=75mm
- nasávací/odváděcí otvory min 1/200= 615cm2 účinná plocha, 70% perforace
- tedy 878cm2, na jeden metr 87mm výška, rozhoduje větrací mezera 90mm
- u hřebene zvětšit větrání o 10% !

VELMI DŮLEŽITÉ:

- ZHOTOVITEL V RÁMCI PRACÍ PROVĚŘÍ STAV VAZNÍKŮ, JEJICH POVEDENÍ, ZDA NEVYKAZUJÍ PORUCHY, ATD, PŘÍZVAT TDS
- ZHOTOVITEL PROVEDE V RÁMCI ROZKRYTÉ STŘECHY KOMPLETNÍ NÁTĚR VIDITELNÉ ČÁSTI VAZNÍKŮ, NÁTĚR PROVĚST 2X FUNGICIDNÍM PROSTŘEDKEM PROBARVENÝM; NÁTĚR JE NUTNÉ NECHAT PŘED ZAKRYTÍM POJISTNOU HYDROIZOLACÍ ŘÁDNĚ ZASCHNNOUT !! (HROZÍ POŠKOZENÍ POJISTNÉ HYDROIZOLACE)
- ZHOTOVITEL PROVEDE KONTROLU POLOŽENÍ A PROVEDENÍ DVOU VRSTEV STÁVAJÍCÍ TEPELNÉ IZOLACE
- PROJEKTANT PŘEDPOKLADÁ CCA 15% PLOCHY TEP. IZOLACE NUTNO PŘELOŽIT A DOLOŽIT NOVÝMI PŘÍŘEZY TEP. IZOLACE
- PROJEKTANT UPOZORŇUJE, ŽE STÁVAJÍCÍ TEPELNÁ IZOLACE LEŽÍ NA DŘEVĚNÉM ROŠTU Z PRKEN, KTERÝ JE KOTVEN K VAZNÍKŮM, PODLAHA PŮDY JE NEPOCHOZÍ!! ZHOTOVITEL SI BUDE MUSET VYTVOŘIT POMOCNÉ LÁVKY Z FOŠEN APOD. (TOTO ZAHRAJE DO SVÉ NABÍDKY)
- KONTRALATĚ JE NUTNÉ PROVĚST JAKO UTĚSNĚNÉ POMOCÍ JUTADACH TPK SUPER (LEPIT NA FOLII, NIKOLIV ZE SPODU NA LATĚ)
- JE NUTNÉ PROVĚST SYSTÉMOVÉ UTĚSNĚNÍ FALCŮ !!

CELOU STŘECHU PROVĚST SYSTÉMOVÝM ŘEŠENÍM LINDAB SEAMLINE

- STŘECHU PROVĚST TECHNOLOGICKÝM POSTUPEM A DLE MONTÁŽNÍHO NÁVODU LINDAB SEAMLINE
- PROVĚST VEŠKERÉ DETAILS, VĚTRÁNÍ, POUŽITÉ MATERIÁLY ATD. DLE SYSTÉMOVÉHO ŘEŠENÍ
- PRÁCE MOHOU PROVÁDĚT POUZE PROŠKOLENÍ PRACOVNÍCI NA SYSTÉM LINDAB (ZHOTOVITEL DOLOŽÍ PŘED ZAČÁTKEM PRACÍ PROTOKOL O PROŠKOLENÍ PRACOVNÍKŮ)

POKUD PROJEKTOVÁ DOKUMENTACE KDEKOLIV ODKAZUJE NA OBCHODNÍ NÁZEV, VÝROBCE, PRŮMYSLVÝ VZOR APOD., JE TENTO ODKAZ POUŽIT JAKO PŘÍKLADOVÝ ZA ÚČELEM TECHNICKÉ SPECIFIKACE POŽADAVKŮ NA ŘEŠENÍ. DÁLE BYLO NUTNÉ AKCI KONZULOVAT S ODDĚLENÍM PAMÁTKOVÉ PÉČE MĚSTA NOVÝ BOR (PROBRAT KONKRÉTNÍ ŘEŠENÍ VČ. DETAILŮ APOD.) ZHOTOVITEL NA PLNĚ PRAVO NABÍDNOUT JINÉ ROVNOCENNÉ ŘEŠENÍ.

SKLADBA PODLAHY V SOC.ZAŘÍZENÍ SKLADBA PODLAHY

- TAURUS -9mm
- LEPÍČÍ TMEL-3mm
- HYDROIZOL. STĚRKA -2mm
- PENETRACE
- BETONOVÁ MAZ.S OC.SÍTI(SAMONIVEL.)-56mm
- OCHRANNÁ IZOLACE(A400H)
- ZVUKOVÁ IZOLACE,PSB-S-25-30mm
- ŽELEZOBET.PANEL(STÁV.)-250mm

- PVC-ČTVERCE -2mm
- DISPERZNÍ LEPIDLO (VEL.STĚRKY A2)
- VYROVNÁVACÍ STĚRKA (SAMONIVEL.)-3mm
- PENETRACE VÁLEČKEM
- BETONOVÁ MAZ.S OC.SÍTI(SAMONIVEL.)-55mm
- OCHRANNÁ IZOLACE(A400H)
- ZVUKOVÁ IZOLACE,PSB-S-25-40mm
- ŽELEZOBET.PANEL(STÁV.)-250mm

SKLADBA STŘECHY

- PLECHOVÉ TAŠKOVÉ TABULE-TMAVĚ ŠEDÉ-POLYESTER MAT
- LAŤOVÁNÍ 32x50mm NA KONTRALATĚ 32x50mm
- ODVĚTRÁVANÁ VZDUCHOVÁ MEZERA - 32mm
- POJISTNÁ FOLIE
- ODVĚTRÁVANÁ VZDUCH. MEZERA (PŘI ZDI min. 30mm)
- MINER.ROHOŽE ROCKWOOL-ROCKMIN(λ=0,04W/(m.K) - 160mm
- PRKENNÝ ROŠT 25x140-a 600mm
- PAROTĚSNÁ ZÁBRANA(SPÁRY LEPENÉ PÁSKOU)
- MINERÁLNÍ RASTR.PODHLED-15mm

